

Feuille de route

Matériel à avoir pour cette sortie:

- Une feuille blanche, un crayon à papier, une gomme et un support pour écrire (chemise, cahier...),
- Deux pots transparents avec couvercles (en plastique ou en verre),
- Dessin de l'arbre à imprimer,
- La fiche les petites bêtes de la litière à imprimer (seulement pour les MS et GS),
- Les fiches clé de détermination des animaux de la litière à imprimer.

(Les fiches à imprimer se trouvent en bas de ce document)

Déroulement de l'activité:

1) Lecture du paysage :

Cette troisième animation devait se réaliser aux Cluzeaux de Saint-Pardoux de Mareuil.

Si vous avez la possibilité d'y aller :

- Mettez-vous devant les Cluzeaux pour avoir cette vue-ci:



- Dessinez ce que vous voyez devant vous.
(Il ne faut pas faire tous les détails cela reste compliqué. Dessinez la roche, les herbes, les arbres...).

Si vous n'avez pas la chance d'aller aux Cluzeaux de Saint-Pardoux de Mareuil:

- Choisissez un lieu où l'on peut observer le paysage (observation d'une vue dégagée).
- Dessinez ce paysage
- Essayez de construire votre dessin suivant les différents plans.



2) Le sol, l'arbre et l'eau :

Attention cette activité est à regarder sur la vidéo, elle n'est pas à réaliser sur le terrain.

2) Les arbres:

Sur le dessin de l'arbre, demandez à l'enfant de recopier les mots au bon endroit. Ensuite, il va devoir colorier les racines de l'arbre avec ce qu'il peut trouver autour de lui. Laissez-le réfléchir avant de lui donner la solution s'il ne trouve pas.

Pour colorier les racines, il va devoir prendre de la terre et frotter sa feuille avec, cela va donner une teinte marron aux racines et au sol. (D'ailleurs on retrouve naturellement des couleurs dans la nature pour teindre des vêtements ou alors pour fabriquer de la peinture comme l'ocre).

Expliquez-lui ensuite que les racines servent aux arbres pour se nourrir. C'est dans le sol que l'arbre trouve sa nourriture et son eau, nécessaires pour pouvoir grandir et grossir.

3) Les petites bêtes du sol:

Un arbre en automne perd ses feuilles. Ces feuilles mortes disparaissent dans la nature. Mais comment elles font pour disparaître ? Demandez à votre enfant.

Il va devoir chercher la réponse à la question.

Pour cela, les feuilles mortes se trouvent au sol, donc les coupables doivent certainement se trouver sur et dans le sol. Je vous propose maintenant de chercher les petites bêtes qui se cachent dans le sol.

Pour chercher les petites bêtes:

Visionnez la vidéo explicative.

N'oubliez pas de prendre les petites bêtes délicatement: notre but n'est pas de tuer les petites bêtes mais bien de les relâcher après. À chaque fois que vous trouvez une petite bête mettez-la dans votre pot transparent.

On a trouvé pleins de petites bêtes:

Une fois les petites bêtes cherchées et trouvées, il va falloir les trier et les identifier.

Donnez à votre enfant la fiche « les petites bêtes de la litière ». Il va devoir trier chaque petite bête trouvée en fonction du nombre de pattes. S'il a du mal, alors prenez les fiches « clé de détermination des petites bêtes de la litière » cela vous aidera.

Ensuite, prenez les fiches « clé de détermination des petites bêtes de la litière », aidez votre enfant à trouver celles qui sont dans votre pot transparent. Dites-lui comment il s'appelle et surtout dites-lui ce que cet animal mange. En lui disant cela, il devrait trouver les coupables des « mangeurs de feuilles mortes ».

(attention: toutes les petites bêtes de la litière ne sont pas sur ma clé d'identification).

Fin de l'activité:

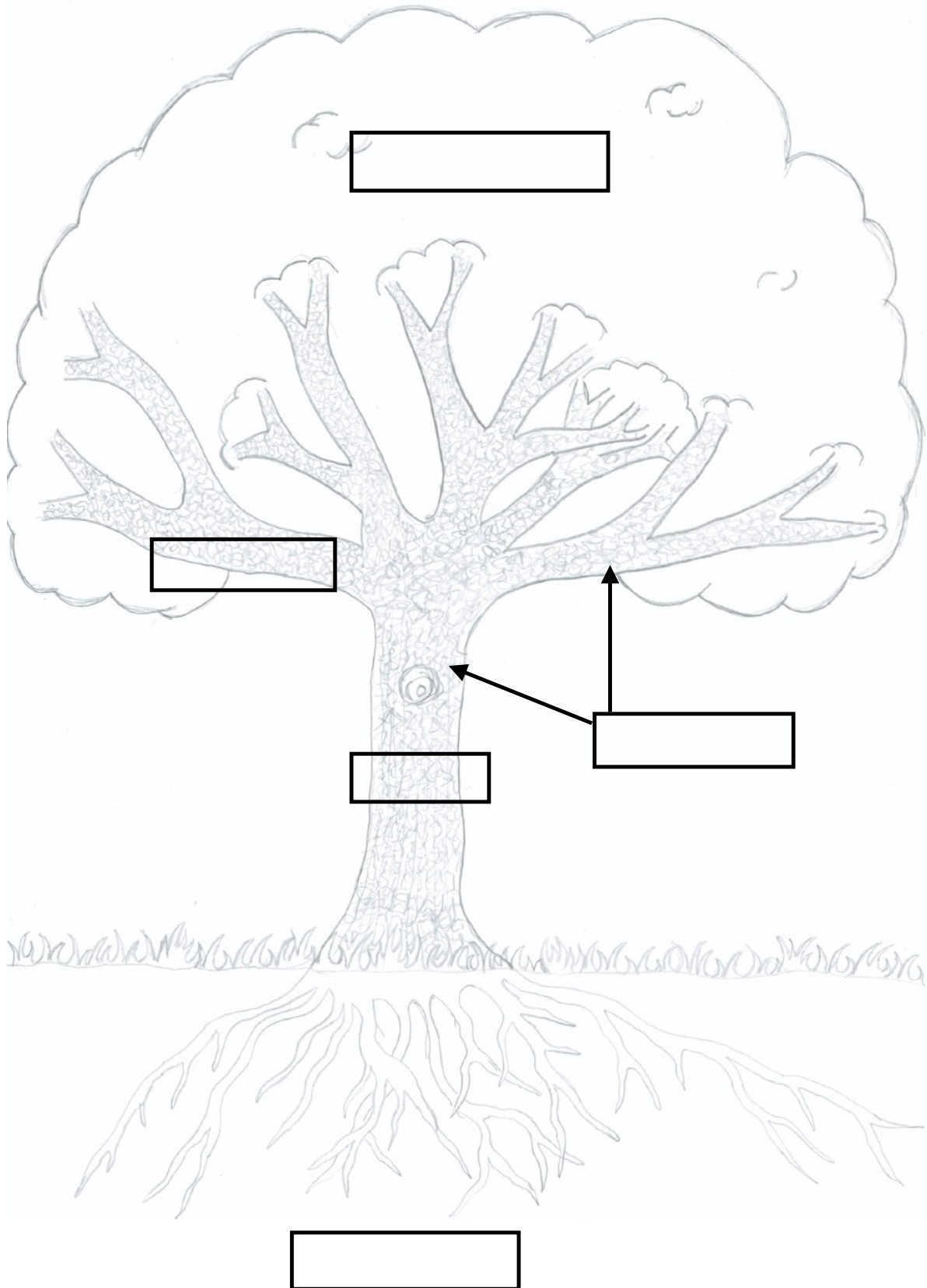
L'activité dans la forêt ou dans un parc est fini. N'oubliez pas de relâcher toutes vos petites bêtes.

Vous trouverez ci-dessous les fiches à imprimer.

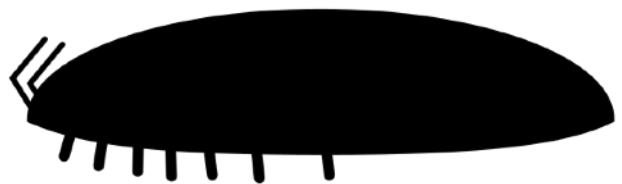
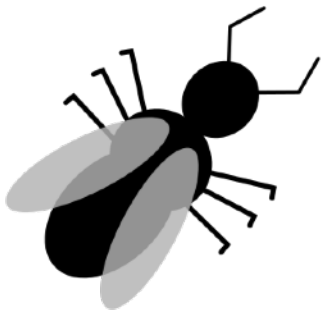
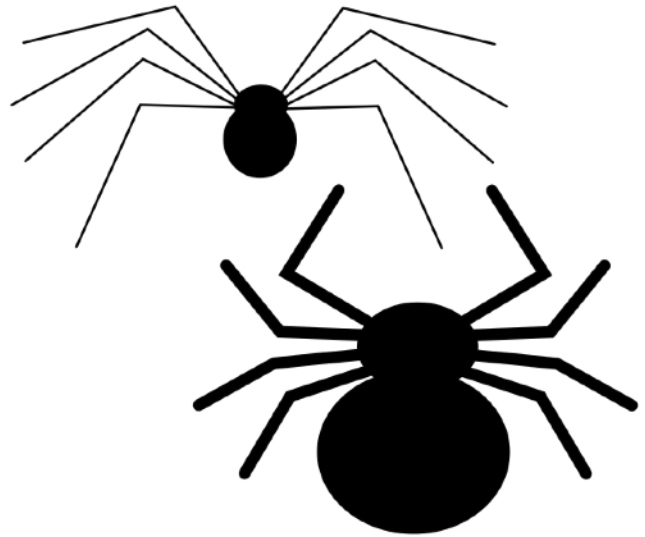
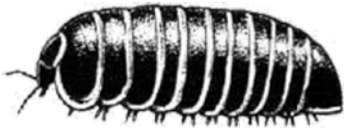
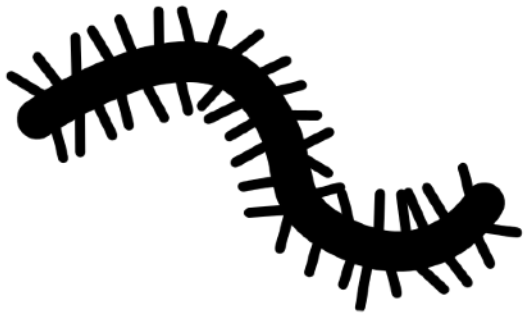
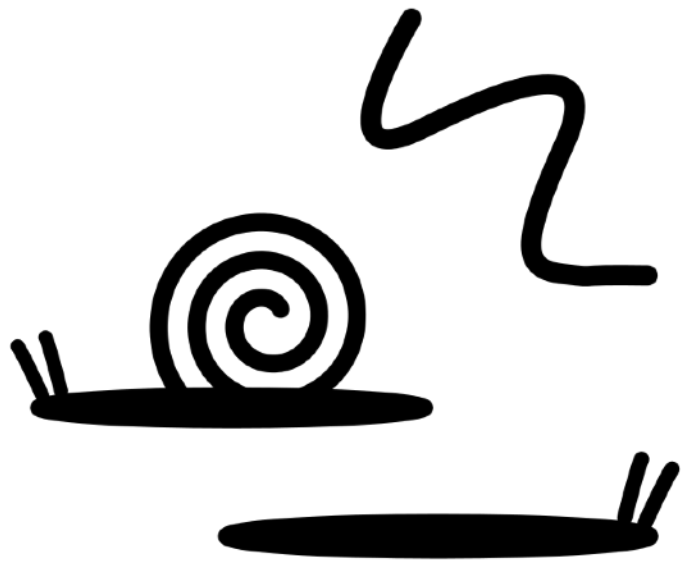
A Imprimer

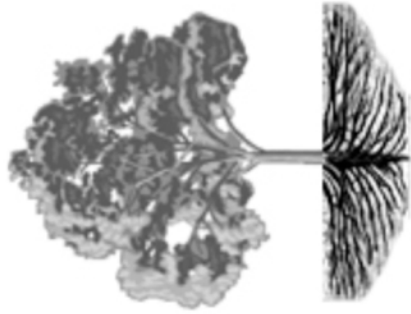
Mettez les mots suivant dans la bonne case: ECORCE - BRANCHES - TRONC - RACINES - FEUILLES.

Coloriez les racines en marron avec ce que tu peux trouver dans la nature.



Petites bêtes de la litière





CLÉ DE DÉTERMINATION DE QUELQUES PETITS ANIMAUX DE LA LITIÈRE

COMPTEZ LUI LES PATTES ...

- 1** L'animal a un corps sans pattes → C'est un mollusque, un "ver" ou une larve d'insecte
- 2** L'animal a 3 paires de pattes → C'est un insecte
- 3** L'animal a 4 paires de pattes → C'est un arachnide
- 4** L'animal a 7 paires de pattes → C'est un crustacé
- 5** L'animal a plus de 7 paires de pattes → C'est un myriapode

Les tailles des animaux sont données pour des animaux adultes. On peut trouver très souvent des formes juvéniles ayant des tailles plus petites et au sein d'un même genre des tailles très variables.
Cette clé précise le régime alimentaire des groupes d'animaux les plus fréquemment rencontrés dans les sols de nos forêts afin d'identifier quelques chaînes alimentaires. Ils sont quelques uns parmi la grande biodiversité existant dans ces milieux. Il conviendra dans le cas d'observation d'animaux non représentés ici de s'attacher aux caractères existants pour déterminer leur appartenance à un groupe plus élargi.

1

L'animal a un corps sans pattes

1.1

Il a deux paires de tentacules sur la tête :

C'est un mollusque

1.1.1. Il a une coquille enroulée

> 2 cm



Escargot

Nourriture :
- Végétaux

1.1.2. Il n'a pas de coquille

> 2 cm



Limace

Nourriture :
- Végétaux

1.2

Il a un corps allongé sans tentacules :

C'est un "ver"

1.2.1. Corps formé de nombreux anneaux (+ de 20)

> 5 cm



Lombric

Nourriture :
- Débris organiques

1.2.2. Corps lisse sans anneaux

< 1 cm



Nématode

Nourriture :
- Débris organiques, bactéries

1.3

Il a un corps court sans tentacules, la tête peut être visible :

C'est une larve d'insecte

1.3.1. Corps cylindrique formé d'anneaux (- de 15)

< 2 cm



Larve de coléoptère

Nourriture :
- Insectes, mollusques, vers

1.3.2. Corps renflé formé d'anneaux (- de 15)

< 1 cm

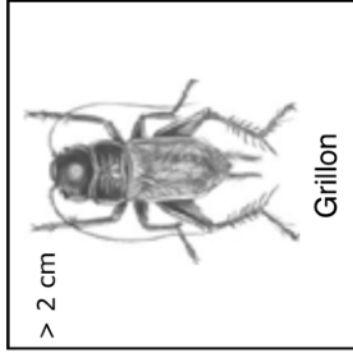


Larve de diptère

Nourriture :
- Cadavres

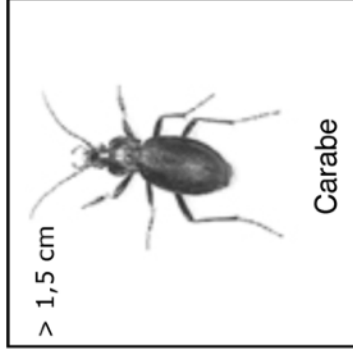
2

L'animal a trois paires de pattes : c'est un insecte.



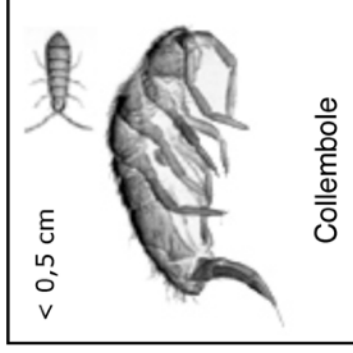
Grillon

Nourriture :
- Végétaux



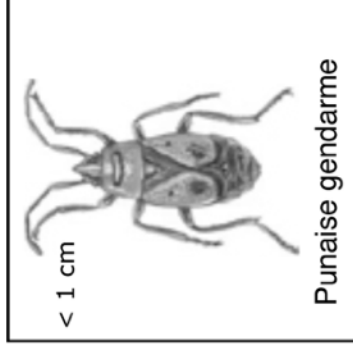
Carabe

Nourriture :
- Insectes divers
- Myriapodes



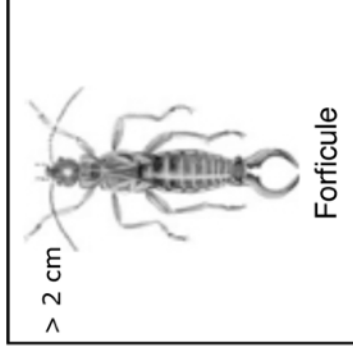
Collembole

Nourriture :
- Débris organiques
- Excréments



Punaise gendarme

Nourriture :
- Insectes
- Sève des végétaux

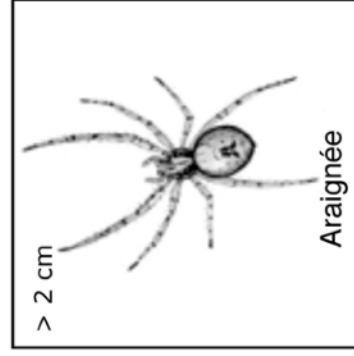


Forficule

Nourriture :
- Végétaux
- Petits insectes

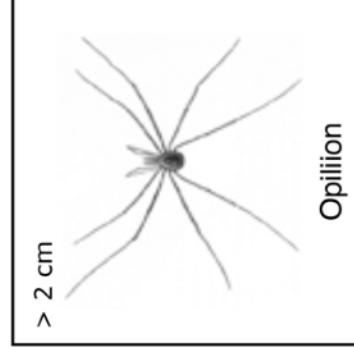
3

L'animal a quatre paires de pattes : c'est un arachnide.



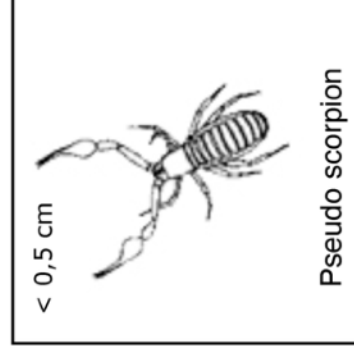
Araignée

Nourriture :
- Insectes
- Myriapodes



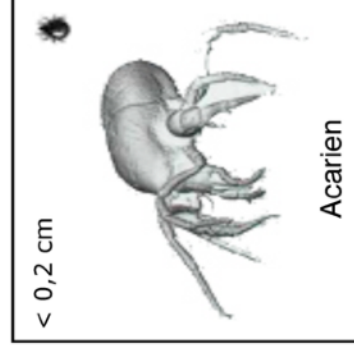
Opilion

Nourriture :
- Insectes, mollusques
- Acariens



Pseudo scorpion

Nourriture :
- Collemboles
- Acariens

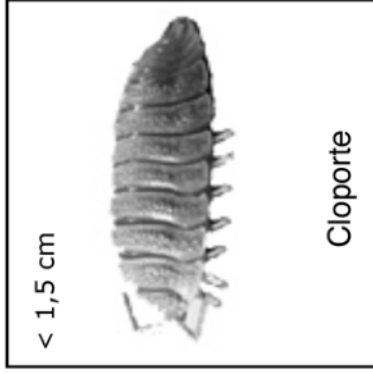


Acarien

Nourriture :
- Débris végétaux
- Collembolles, acariens

4

L'animal a cinq à sept paires de pattes : c'est un crustacé.

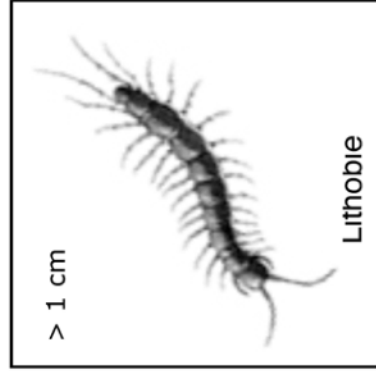


Nourriture :
- Débris végétaux
- Feuilles fraîches

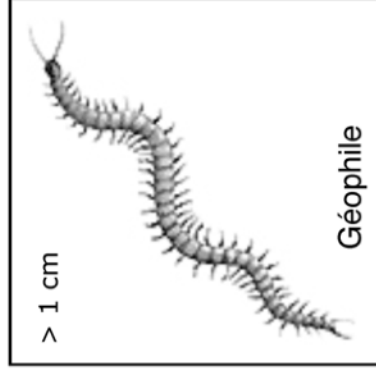


5

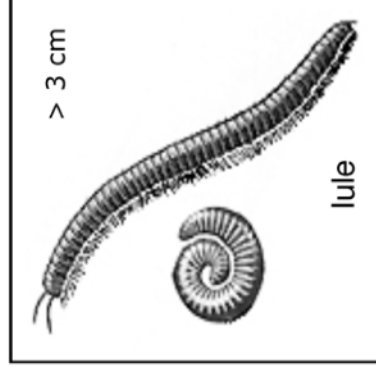
L'animal a de nombreuses paires de pattes : c'est un myriapode.



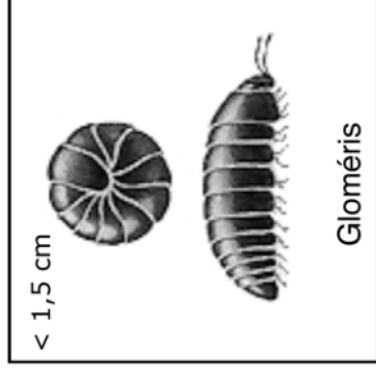
Nourriture :
- Limaces
- Vers
- Insectes



Nourriture :
- Insectes
- Vers
- Araignées



Nourriture :
- Feuilles mortes
- Fruits



Nourriture :
- Feuilles mortes
- Champignons

